



Switching Deadline

วันที่ 10 ต.ค. 62

วิญญูขอตัดไฟ

ส่งแล้วการไฟฟ้าส่วนภูมิภาค
PHILIPPINE ELECTRICITY AUTHORITY

เลขที่ ก.ต.พ.ช. (กบ) ๑๑๖๗

วันที่ ๓ ตุลาคม ๒๕๖๒

ชื่อผู้รับ นายภักดิ์พงษ์ วงษ์พันธ์ุท่า

ตำแหน่ง ออ.ปบ.(ก.๓)

ชื่อผู้ส่ง นายณพรัตน์ เศวตพรไทย

ตำแหน่ง ผอ.ก.ท.ส.อ.พุทธมณฑล

ด้วยการไฟฟ้า ส่วน ก.อ.พุทธมณฑล จะขอตัดไฟเพื่อปฏิบัติงานในระบบจำหน่าย ๒๒ เควี สถานีจ่ายไฟ สาขาสาย
ตามแผนผังสิ่งเขยแหยบ จำนวน ๒ แผน ดังนี้

ที่	พิดเตอร์	วัน/เดือน/ปี	ตั้งแต่เวลา	ถึงเวลา	ลักษณะงานที่ปฏิบัติ	จาก	ถึง	ผู้ควบคุมงาน
๑	SLY ๒	๑๕ ต.ค. ๖๒	๒๓.๐๐ 15 ต.ค. 62	๐๕.๐๐ 16 ต.ค. 62	ปักเสาไฟฟ้าแรงสูง หอนาฬิกา-ตรงข้าม สก.	จุด A ตรงข้ามมหิตล วิทยานุสรณ์	PMB ๕S-๐๕ SLY ๒S-๐๓ SLY ๒S-๐๔	พลกฤต บรรยวีร์สิทธิ์ โทร ๐๘-๓๐๑๔๗๗๕๐
๒	SLY ๓	๑๕ ต.ค. ๖๒	๒๓.๐๐ 15 ต.ค. 62	๐๕.๐๐ 16 ต.ค. 62	ปักเสาไฟฟ้าแรงสูง หอนาฬิกา-ตรงข้าม สก.	SLY ๓S-๐๑	PMB ๕S-๐๖ SLY ๑S-๐๔ SLY ๓S-๐๔	
๓	SLY ๗	๑๕ ต.ค. ๖๒	๒๓.๐๐ 15 ต.ค. 62	๐๕.๐๐ 16 ต.ค. 62	ปักเสาไฟฟ้าแรงสูง หอนาฬิกา-ตรงข้าม สก.	SLY ๗S-๐๒	SLY ๖S-๐๒ SLY ๒S-๐๕ SLY ๗S-๐๓	
๔	SLY 02	๑๕ ต.ค. ๖๒	๒๓.๐๐ ๐๕.๓๐ 15 ต.ค. 62	๒๓.๓๐ ๐๕.๐๐ 16 ต.ค. 62	ปักเสาไฟฟ้าแรงสูง หอนาฬิกา-ตรงข้าม สก.	SLY ๒S-๐๒	จุด A PMB 2S-04	ดับ ๒๓.๐๐-๒๓.๓๐ น ดับ ๐๕.๓๐-๕.๐๐ น เพื่อปลดและจิม

พื้นที่ที่มีผู้ใช้ไฟได้รับผลกระทบ(ไฟดับ) จำนวน ๑๕๕ ราย * ช่วง SLY 2S-02 ถึง จุด A ถึง PMB 2S-04

ผู้ประสานงานการดับไฟ ชื่อ นายพลกฤต บรรยวีร์สิทธิ์ ตำแหน่ง ผอ.ก.ท.ส.อ.โทร ๐๘-๓๐๑๔๗๗๕๐ ดับไฟ หมด ๑๖๐๑/จิม จุด A

พื้นที่ ที่ขอตัดไฟปฏิบัติงานมีสายเคเบิลใยแก้วนำแสงของ กฟผ.(หากมีโอกาสชำรุด ผศส.กรส.(ก.๓)จะไปตรวจสอบก่อนปฏิบัติงาน)

๑. มีสายเคเบิลใยแก้วนำแสง ๑.๑ มีโอกาสชำรุด ๑.๒ ไม่มีโอกาสชำรุด

๒. ไม่มีสายเคเบิลใยแก้ว

ลงชื่อ

(นายณพรัตน์ เศวตพรไทย)

สำหรับแผนกควบคุมการจ่ายไฟ (ศคฟ) กฟท.๓

ตำแหน่ง ผอ.ก.ท.ส.อ.พุทธมณฑล

เรียน ออ.ปบ.(ก.๓)

ศคฟ. พิจารณาแล้วเห็นควร

จุด A

ถึง

SLY 2S-04

อนุมัติให้ดับไฟตามคำขอข้อ 1,2 พิดเตอร์ SLY 2,3 จาก SLY 3S-01 ถึง SLY 3S-04

ในวันที่ 15 ต.ค. 62 ตั้งแต่เวลา 23.00 น. ถึง 16 ต.ค. 62 05.00 น. ตามใบสั่งทำสวิตซ์ชิงเลขที่ 1427/62

อนุมัติให้ดับไฟตามคำขอข้อ 3,4 พิดเตอร์ SLY 7, 2 จาก SLY 7S-02 ถึง SLY 7S-03

ในวันที่ 15 ต.ค. 62 ตั้งแต่เวลา น. ถึง น. ตามใบสั่งทำสวิตซ์ชิงเลขที่

น.ดิเรกนทร์ บรรณานนท์ โทร ๐๖-๓๐๑๔๗๗๕๐

(น.ดิเรกนทร์ อังศุภวณิช)

๑๐๖.๕๓๓๓ นน.

สำหรับผู้อนุมัติ

ที่ ก.๓ กบป.(คฟ)(ศ) 2802 /๒๕๖๒

เรียน ผอ.ก.ท.ส.อ. พมท

ก.๓.๒๕.๐๓.๓/๑๐๐๐-๐๓.๓

ขั้นตอนสวิตซ์ชิง 4 แผน

แผนผังแนบ 2 แผน

อนุมัติ 10:๓๖:๑๒ โทร ๐๖-๓๐๑๔๗๗๕๐

พร้อมลงมือปฏิบัติ ณ กฟท.๓ โทร. ๐๖-๓๐๑๔๗๗๕๐

สำเนาเรียน ศคฟ -

(นายเสถียรพงศ์ แก้วจันทร์)

ก.๓.ปบ.(ก๓) ปฏิบัติงานแทน ออ.ปบ.(ก๓)

ใบสั่งทำสวิตชิง

1. สถานที่ทำงาน วิทยาลัยมหิดล ศาลายา
2. กำหนดวันที่ทำงาน 15 ต.ค. 62 ระหว่าง 23.00 น. ถึง 16 ต.ค. 62 เวลา 05.00 น.
3. ผู้ขอทำงาน กฟส.พมท. งานที่ทำ เปลี่ยนสายส่ง ตามใบขอปฏิบัติงาน 1427
4. เตรียมการสวิตชิงโดย นาย นครินทร์ อังสนาวศิน วันที่ 7 ตุลาคม 2562
5. ตรวจสอบสวิตชิงโดย ปณิต วันที่ 7 ต.ค. 62
6. อนุมัติสวิตชิงโดย [Signature] วันที่ 8 ต.ค. 62
7. สั่งทำสวิตชิงโดย
1. นายกฤษณะศักดิ์, นายขุนทอง, นายศักดิ์สิทธิ์, นายพนิต (กะ1 00.00 น. - 08.00 น.)
 2. นายนครินทร์, นายธนิต, นายอนุสรณ์, นายมโนช (กะ2 08.00 น. - 16.00 น.)
 3. นายเพชรรัตน์, นายพิชชา, นายณัฐกาญจน์, นายสามารถ (กะ3 16.00 น. - 24.00 น.)

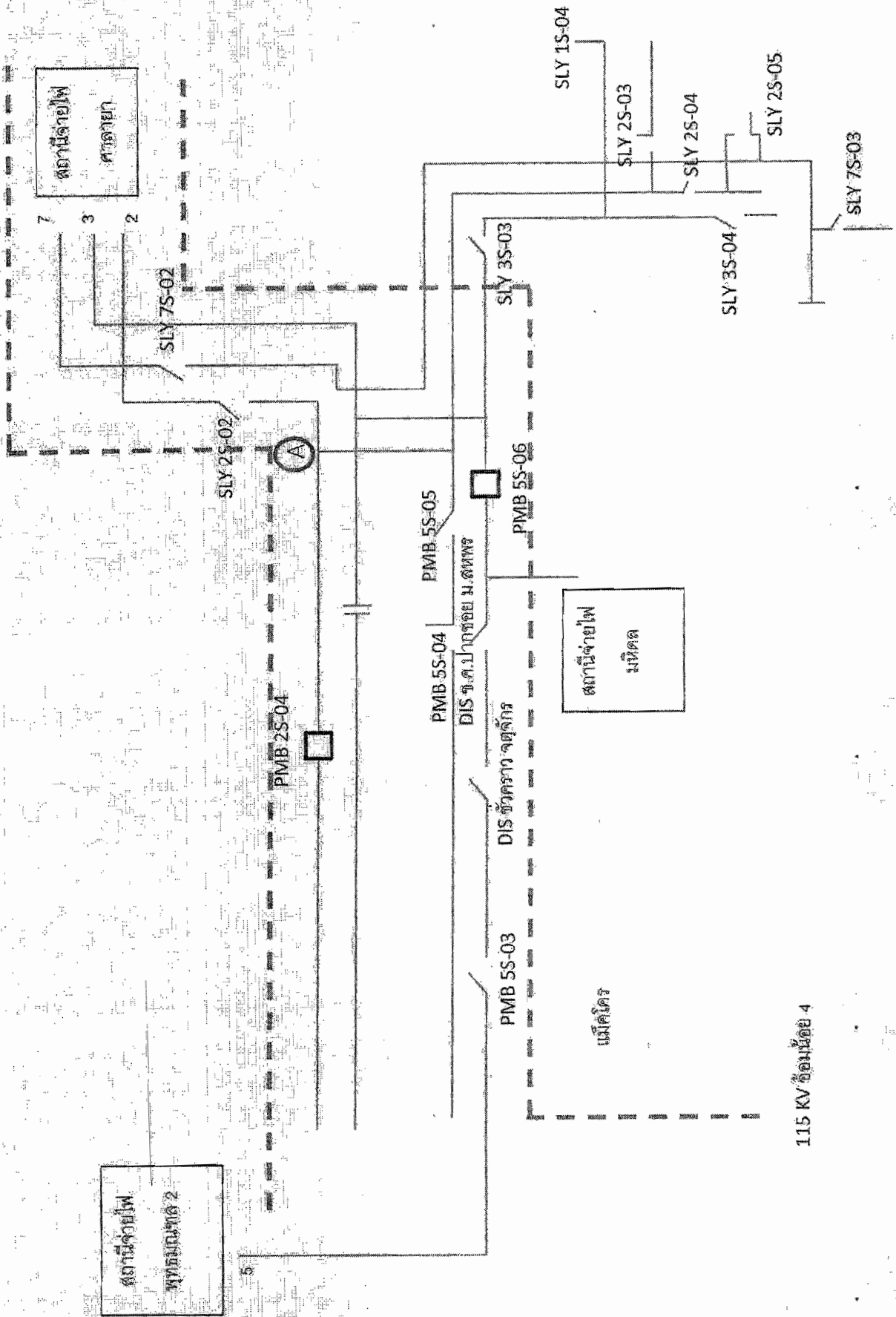
ที่	รหัสอุปกรณ์	สภาพอุปกรณ์ ปกติก่อน ดำเนินการ	ดำเนินการ	เวลา	ผู้ดำเนินการ	ผู้สั่งการ	หมายเหตุ
ตรวจสอบสวิตตัดตอนและอุปกรณ์ป้องกันภายในสถานีฯ							
1	SLY-TP1	"OLTC" Auto	"OLTC" Manual		SLY		-
2	SLY-TP2	"OLTC" Auto	"OLTC" Manual		SLY		-
3	SLY01VB-01	Auto	Manual		SLY		-
4	SLY02VB-01	Auto	Manual		SLY		-
5	SLY03VB-01	Auto	Manual		SLY		-
6	SLY06VB-01	Auto	Manual		SLY		-
7	SLY07VB-01	Auto	Manual		SLY		-
8	OND-TP1	Auto	Manual		OND		-
9	OND02VB-01	Auto	Manual		OND		-
10	PMB-TP1	"OLTC" Auto	"OLTC" Manual		PMB		-
11	PMB-TP2	"OLTC" Auto	"OLTC" Manual		PMB		-
12	PMB02VB-01, PMB3VB-01	Auto	Manual		PMB		-
13	PMB05VB-01	Auto	Manual		PMB		-
14	PMB07VB-01	Auto	Manual		PMB		-
15	-ย้ายโหลด PMB-TP1 มารับไฟจาก PMB-TP2						
16	PMBBVB-01	ปลด	สับ		PMB		- ขนานบัส
17	PMB01BVB-01	สับ	ปลด		PMB		- INCOMING 1
18	-ย้ายโหลด SLY06 ภัตราคารสุตสาคร -เซเวนสาย4 ไปรับไฟจาก OND02						
19	OND02S-07	ปลด	สับ		อมน.	scada	SF6 ตรงข้ามเซเวนสาย4
20	SLY06S-12	สับ	ปลด		อมน.	scada	ภัตราคารสุตสาคร
21	-ย้ายโหลด SLY02 สาย4ไปรับไฟจาก SLY06						
22	SLYBVB-01	ปลด	สับ		SLY		- ขนานบัส
23	SLY02S-09	ปลด	สับ		อมน.		DIS หมูบ้านกรีนปาร์คโฮม
24	SLY02S-04	สับ	ปลด(ใช้โหลดบัสเตอร์)		พมท.		DIS ก่อนประตู2 ม.มหิดล
25	-ย้ายโหลด SLY07 ซอยโพลีกลาสไปรับไฟจาก PMB07						
26	PMB02S-04	ปลด	สับ		พมท.	scada	SF6 รัานก้วยเตี้ยตัวดำถึง
27	SLY07S-06	ปลด	สับ		อมน.	scada	SF6 ปากซอยโพลีกลาสายสี่
28	SLY07S-03	สับ	ปลด(ใช้โหลดบัสเตอร์)		พมท.		DIS UNDERGROUND

ที่	รหัสอุปกรณ์	สภาพอุปกรณ์ ปกติก่อน ดำเนินการ	ดำเนินการ	เวลา	ผู้ดำเนินการ	ผู้สั่งการ	หมายเหตุ
29	SLYBVB-01	สับ	ปลด		SLY		- ขนานบัส
30	-ย้ายโหลด SLY03 บางส่วนไปรับไฟจาก PMB03						
31	PMB03S-07	ปลด, ล็อคคาน	สับ		พมท.		SF6 ฐานเปิดนายหนับ
32	SLY03S-04	สับ	ปลด(ใช้โหลดบัสเตอร์)		พมท.		DIS ฐานคิริยวงคี่ลป
33	-ย้ายโหลด SLY02 บางส่วนไปรับไฟจาก PMB02						
34	PMB05S-06	ปลด	สับ		พมท.		SF6 หน้า โรงเรียนมหิตวิทยานุสรณ์
35	SLY02S-02	สับ	ปลด(ใช้โหลดบัสเตอร์)		พมท.		DIS ก่อนข้ามคลองมหาสวัสดิ์
36	PMB05S-06	สับ	ปลด, ล็อคคาน		พมท.		SF6 หน้า โรงเรียนมหิตวิทยานุสรณ์
37	-ย้ายโหลด PMB-TP1 กลับคืนจาก PMB-TP2						
38	PMB01BVB-01	ปลด	สับ		PMB		- INCOMING 1
39	PMBBVB-01	สับ	ปลด		PMB		- ขนานบัส
40	ดับไฟวงจร 22 เควี						
41	SLY03VB-01	สับ	ปลด		SLY		-
42	SLY03S-01	สับ	ปลด		พมท.		DIS POT HEAD F.3
43	SLY07S-02	สับ	ปลด(ใช้โหลดบัสเตอร์)		พมท.		DIS ฐานอาป่า
44	PMB02S-04	สับ	ปลด, ล็อคคาน		พมท.	scada	SF6 ฐานก้วยเตี่ยวต่ำลิ่ง
45	แจ้งผู้ควบคุมงาน Test ไฟ Short Ground จุด G1						
46	แจ้งผู้ควบคุมงาน Test ไฟ Short Ground จุด G2						
47	แจ้งผู้ควบคุมงาน Test ไฟ Short Ground จุด G3						
48	แจ้งผู้ควบคุมงาน Test ไฟ Short Ground จุด G4						
49	แจ้งผู้ควบคุมงาน Test ไฟ Short Ground จุด G5						
50	แจ้งผู้ควบคุมงาน Test ไฟ Short Ground จุด G6						
51	แจ้ง กฟส. พมท. ทำการปลดจุดจัมวงจร SLY02 จุดAได้ ฮอทไลน์กระเช้า						
52	เมื่อ กฟส. พมท. ทำการปลดจุดจัมวงจร SLY02 จุดA ออกแล้วเสร็จ พร้อมจ่ายไฟถึงจุด A						
53	PMB02S-04	ปลด, ล็อคคาน	สับ		พมท.	scada	SF6 ฐานก้วยเตี่ยวต่ำลิ่ง
54	แจ้งพื้นที่ไฟดับให้ กฟส. พมท. ทราบ แล้วปฏิบัติงานได้						
55	SLY-TP1	"OLTC" Manual	"OLTC" Auto		SLY		-
56	SLY-TP2	"OLTC" Manual	"OLTC" Auto		SLY		-
57	SLY01VB-01	Manual	Auto		SLY		-
58	SLY02VB-01	Manual	Auto		SLY		-
59	SLY06VB-01	Manual	Auto		SLY		-
60	SLY07VB-01	Manual	Auto		SLY		-
61	OND-TP1	"OLTC" Manual	"OLTC" Auto		OND		-
62	OND02VB-01	Manual	Auto		OND		-
63	PMB-TP1	"OLTC" Manual	"OLTC" Auto		PMB		-
64	PMB-TP2	"OLTC" Manual	"OLTC" Auto		PMB		-
65	PMB02VB-01, PMB03VB-01	Manual	Auto		PMB		-
66	PMB07VB-01	Manual	Auto		PMB		-
	****สิ้นสุดสวิตชิงช่วงแรก****						
67	เมื่อ กฟส. พมท. ปฏิบัติงานแล้วเสร็จ พร้อมจ่ายไฟ						
68	SLY-TP1	"OLTC" Auto	"OLTC" Manual		SLY		-

ที่	รหัสอุปกรณ์	สภาพอุปกรณ์ ปกติก่อน ดำเนินการ	ดำเนินการ	เวลา	ผู้ดำเนินการ	ผู้สั่งการ	หมายเหตุ
69	SLY-TP2	"OLTC" Auto	"OLTC" Manual		SLY		-
70	SLY01VB-01	Auto	Manual		SLY		-
71	SLY02VB-01	Auto	Manual		SLY		-
72	SLY06VB-01	Auto	Manual		SLY		-
73	SLY07VB-01	Auto	Manual		SLY		-
74	OND-TP1	"OLTC" Auto	"OLTC" Manual		OND		-
75	OND02VB-01	Auto	Manual		OND		-
76	PMB-TP1	"OLTC" Auto	"OLTC" Manual		PMB		-
77	PMB-TP2	"OLTC" Auto	"OLTC" Manual		PMB		-
78	PMB02VB-01, PMB03VB-01	Auto	Manual		PMB		-
79	PMB07VB-01	Auto	Manual		PMB		-
80	เมื่อพร้อมดับไฟวงจร SLY02 เพื่อจี้มวงจร SLY02 จุดA						
81	PMB02S-04	สับ	ปลด, ล็อกคาน		พมท.	scada	SF6 รันก้วยเดี่ยวต่ำลิ่ง
82	แจ้ง กฟส. พมท. เสดไฟว่าดับเรียบร้อยให้ทำการจี้มวงจร SLY02 จุดA เข้าได้ ฮอทไลน์กระเช้า						
83	เมื่อ กฟส. พมท. ทำการจี้มวงจร SLY02 จุดA เข้าแล้วเสร็จ พร้อมจ่ายไฟ ได้ทั้งหมด						
84	แจ้งผู้ควบคุมงานปลด Short Ground จุด G1						
85	แจ้งผู้ควบคุมงานปลด Short Ground จุด G2						
86	แจ้งผู้ควบคุมงานปลด Short Ground จุด G3						
87	แจ้งผู้ควบคุมงานปลด Short Ground จุด G4						
88	แจ้งผู้ควบคุมงานปลด Short Ground จุด G5						
89	แจ้งผู้ควบคุมงานปลด Short Ground จุด G6						
90	จ่ายไฟวงจร 22 เควี						
91	SLY03S-01	ปลด	สับ		พมท.		DIS POT HEAD F.3
92	SLY03VB-01	ปลด	สับ คง Manual		SLY		-
93	SLY07S-02	ปลด	สับ		พมท.		DIS รันอาป่า
94	SLY02S-02	ปลด	สับ		พมท.		DIS ก่อนข้ามคลองมหาสวัสดิ์
95	-ย้ายโหลด PMB-TP1 มารับไฟจาก PMB-TP2						
96	PMBBVB-01	ปลด	สับ		PMB		- ขนานบัส
97	PMB01BVB-01	สับ	ปลด		PMB		- INCOMING 1
98	-ย้ายโหลด SLY07 ซอยโพลีกลาส กลับคืนจาก PMB07						
99	SLYBVB-01	ปลด	สับ		SLY		- ขนานบัส
100	PMB02S-04	ปลด	สับ		พมท.	scada	SF6 รันก้วยเดี่ยวต่ำลิ่ง
101	SLY07S-03	ปลด	สับ		พมท.		DIS UNDERGROUND
102	SLY07S-06	สับ	ปลด		อมน.	scada	SF6 ปากซอยโพลีกลาสสายสี่
103	PMB02S-04	สับ	ปลด		พมท.	scada	SF6 รันก้วยเดี่ยวต่ำลิ่ง
104	-ย้ายโหลด PMB-TP1 กลับคืนจาก PMB-TP2						
105	PMB01BVB-01	ปลด	สับ		PMB		- INCOMING 1
106	PMBBVB-01	สับ	ปลด		PMB		- ขนานบัส
107	-ย้ายโหลด SLY02 ถนนปิ่นเกล้า - สาย4 กลับคืนจาก SLY06						
108	SLY02S-04	ปลด	สับ		พมท.		DIS ก่อนประตู2 ม.มหิตล
109	SLY02S-09	สับ	ปลด(ใช้โหลดบัสเตอร์)		อมน.		DIS หมู่บ้านกรีนปาร์คโฮม

ที่	รหัสอุปกรณ์	สภาพอุปกรณ์ ปกติก่อน ดำเนินการ	ดำเนินการ	เวลา	ผู้ดำเนินการ	ผู้สั่งการ	หมายเหตุ
110	SLYBVB-01	สับ	ปลด		SLY		- ชนนานบัส
111	-ย้ายโหลด SLY06 ภัตราคารสุตสาคร -เซเว่นสาย4 กลับคืนจาก OND02						
112	SLY06S-12	ปลด	สับ		อมน.	scada	SF6 ภัตราคารสุตสาคร
113	OND02S-07	สับ	ปลด		อมน.	scada	SF6 ตรงข้ามเซเว่นสาย4
114	-ย้ายโหลด SLY03 กลับคืนจาก PMB03						
115	SLY03S-04	ปลด	สับ		พมช.		DIS หน้าตริยางค์ศิลป์
116	PMB02S-04	ปลด	สับ		พมช.	scada	SF6 ร้านก๋วยเตี๋ยวดำตี่ง
117	PMB03S-07	สับ	ปลด, ล็อคคาน		พมช.		SF6 ร้านเป็ดนายหนับ
118	ย้ายโหลด PMB05 ซอยมาลีตั้งสินไปรับไฟจาก SLY03						
119	PMB05S-08	ปลด	สับ		พมช.		DIS ซอยมาลีตั้งสิน ศาลายา
120	PMB05S-09	สับ	ปลด, ล็อคคาน		พมช.		SF6 กลางซอยมาลีตั้งสิน
121	PMB02S-04	สับ	ปลด		พมช.	scada	SF6 ร้านก๋วยเตี๋ยวดำตี่ง
122	SLY-TP1	"OLTC" Manual	"OLTC" Auto		SLY		-
123	SLY-TP2	"OLTC" Manual	"OLTC" Auto		SLY		-
124	SLY01VB-01	Manual	Auto		SLY		-
125	SLY02VB-01	Manual	Auto		SLY		-
126	SLY03VB-01	Manual	Auto		SLY		-
127	SLY06VB-01	Manual	Auto		SLY		-
128	SLY07VB-01	Manual	Auto		SLY		-
129	OND-TP1	Manual	Auto		OND		-
130	OND02VB-01	Manual	Auto		OND		-
131	PMB-TP1	"OLTC" Manual	"OLTC" Auto		PMB		-
132	PMB-TP2	"OLTC" Manual	"OLTC" Auto		PMB		-
133	PMB02VB-01, PMB03VB-01	Manual	Auto		PMB		-
134	PMB05VB-01	Manual	Auto		PMB		-
135	PMB07VB-01	Manual	Auto		PMB		-
****สิ้นสุดสวิตชิง****							

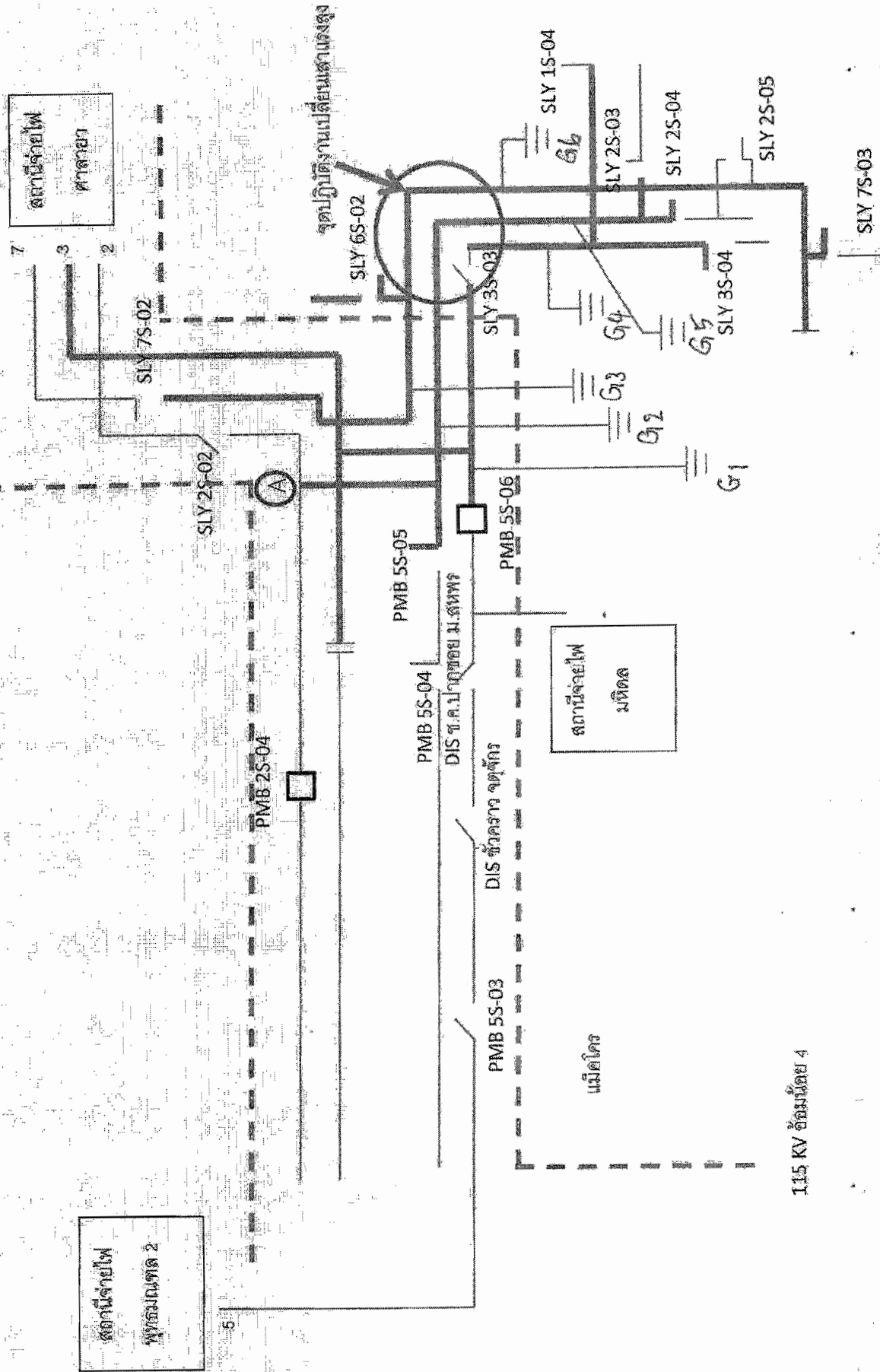
ผังการจ่ายไฟ ฟีดเตอร์ ๒,๓,๗ สถานีจ่ายไฟ ศาลายา



115 KV ซ้อมน้อย 4

ผังการดับไฟ ไฟเคเตอร์ ๒,๓,๗ สถานีจ่ายไฟ ศาลายา

ปกเลาหมายฟ้า-ตรงข้าม สภ. พุทธมณฑล วันที่ ๑๕.๑๑.๒๕๖๒



11.5 KV ชั้นเบ็ดขย 4

Check List

ขั้นตอนการปฏิบัติ กรณีขออนุมัติปฏิบัติงานโดยวิธีดับไฟฟ้าแบบระดมชุดงาน

ชื่องาน ... ปักเสไฟฟ้าแรงสูง หอนาฬิกา ถึง ตรงข้าม สภ.พุทธมณฑล..... สถานที่ดับไฟฟ้าเพื่อทำงาน... แยก สภ.พุทธมณฑล ถึง ข้าง ม.มหิดล..... วันที่ดับไฟฟ้าเพื่อทำงาน ๑๕ ตุลาคม ๒๕๖๒ เวลา ๒๓.๐๐-๐๕.๐๐ น..... หน่วยงานรับผิดชอบหลัก กฟส.อ.พุทธมณฑล..... ชื่อผู้อำนวยการงาน/โครงการ(เจ้าของพื้นที่ควบคุมงาน ดัดจริตใจแก้ไขปัญหาได้) ชื่อ..นายนพรัตน์ เคารพไทย..... ตำแหน่ง..... ผจก.กฟส.อ.พุทธมณฑล..... เบอร์โทรศัพท์มือถือ..... ๐๘๙-๕๑๑๑๔๓๒..... ชื่อช่างผู้คุมงานหลัก นายชัชวาล เจริญเชื้อ..... ตำแหน่ง..... พล.กบ.กฟส.อ.พุทธมณฑล..... เบอร์โทรศัพท์มือถือ..... ๐๘๖-๓๒๒๖๗๖๖..... หน่วยงานที่เข้าร่วมทำงานในวันดังกล่าว... กฟอ.นช. กกค.ก.๓.....
๑. กำหนดผู้ประสานงานดับไฟฟ้า (เป็นผู้ที่รู้ขอบเขตงานทั้งหมดและเป็นผู้ประสานงานจากชุดดับไฟฟ้าพร้อมเป็นคนแจ้งให้ชุดงานขึ้นทำงานได้) / เมื่องานเสร็จต้องเคลียร์ไลน์พร้อมแจ้งชุดจ่ายไฟฟ้าคืนระบบ) ชื่อ ... นายชัชวาล เจริญเชื้อ..... ตำแหน่ง.. พล.กบ.กฟส.อ.พมท..... เบอร์โทรศัพท์..... ๐๘๖-๓๒๒๖๗๖๖.....
๒. กำหนดชุดงานเพื่อดับไฟฟ้า / จ่ายไฟฟ้า นายพรฤทธิ์ วงษ์วาริ.....
๓. กำหนดผู้รับผิดชอบทำกราวด์ชั่วคราวจุดที่ ๑,๒,๓..... แยก สภ.พุทธมณฑล..... ผู้รับผิดชอบ... นายสุรพล พรานมนัส... จุดที่ ๔,๕,๖ ข้าง ม.มหิดล..... ผู้รับผิดชอบ... นายมานพ สำราญจิตร.....
๔. ขออนุมัติแผนงานดับไฟฟ้า ตามบันทึกที่... ก.สพมท.(กป)๓๑๖๓ /๒๕๖๒..... โดยมีผลการอนุมัติดังนี้ <input type="checkbox"/> ไม่อนุมัติ เหตุผล..... <input checked="" type="checkbox"/> อนุมัติ ตามบันทึกที่.....
๕. แจ้งเจ้าหน้าที่ความปลอดภัย ตามบันทึกที่..... เจ้าหน้าที่ความปลอดภัยในวันดับไฟฟ้าทำงาน ชื่อ.....นายพลกฤต บรรยวีร์.....
๖. แจ้งผู้ใช้ไฟฟ้าในพื้นที่หรือไม่ <input type="checkbox"/> ไม่แจ้ง เหตุผล..... <input checked="" type="checkbox"/> แจ้ง จำนวน...๕๕... ราย มีข้อทักท้วงจากผู้ใช้ในพื้นที่ดับไปหรือไม่..... ไม่มี
๗. ผู้รับผิดชอบหลัก จัดประชุมชี้แจง/มอบหมายงานก่อนวันดับไฟฟ้าเพื่อทำงานหรือไม่ <input type="checkbox"/> ไม่จัดประชุม เหตุผล..... <input checked="" type="checkbox"/> จัดประชุม เมื่อวันที่...๕ ตุลาคม ๒๕๖๒..... สถานที่ประชุม..ห้องประชุม กฟส.อ.พุทธมณฑล..... ราชานามผู้เข้าร่วมประชุม กฟอ.นช.กกค.ก.๓.....
๘. ผู้รับผิดชอบหลัก จัดชี้แจงมอบหมายงาน/จุดอันตรายบริเวณหน้างานจริง ก่อนวันปฏิบัติงานจริงหรือไม่ <input type="checkbox"/> ไม่จัดชี้แจง เหตุผล..... <input checked="" type="checkbox"/> จัดชี้แจง เมื่อวันที่...๕ ตุลาคม ๒๕๖๒... ราชานามผู้เข้าร่วมชี้แจง กฟอ.นช.กกค.ก.๓.....

ขั้นตอนดำเนินการก่อนปฏิบัติงานโดยวิธีดับไฟฟ้าแบบระดมชุดงาน

